

J:COM NET  
安心・快適NET!

全てコミコミ!  
プロバイダー料  
セキュリティソフト\*6  
初期設定サポート\*7

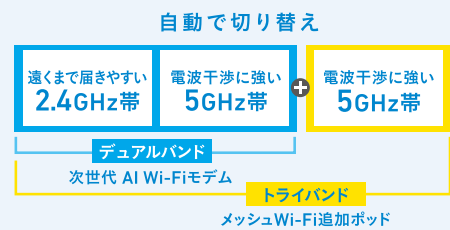
0円

使うほど快適な次世代 AI Wi-Fiで  
家じゅうサクサク!

\*ご提供するものは写真と異なる場合があります。

Point 1 Wi-Fiの自動最適化で快適

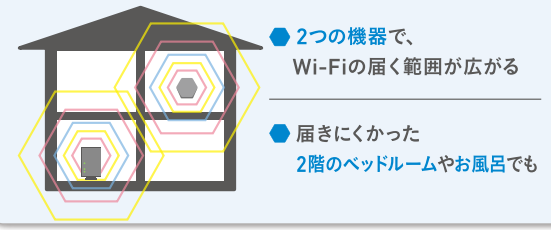
同時に使っていてもサクサク動く!



- クラウドとAI(人工知能)が使用状況を自動学習、最適なWi-Fiを自動選択!
- 2つのステアリング機能で、電波干渉にも強い!

Point 2 メッシュWi-Fi追加ポッドで  
Wi-Fiの死角ゼロへ

どんな場所でも安定したパフォーマンス



メッシュWi-Fi追加ポッド オプション  
月額550円(税込)/台  
※追加契約可能な機器(ポッド)台数は4台まで。  
※ご提供するものは写真と異なる場合があります。

\*1 高機能Wi-Fiモデム設置の場合。 \*2 利用環境・機器・契約プランにより速度が遅くなる場合や電波が届かない場合あり。 ※浴室内でスマートフォン・タブレットなどの端末を取り扱う場合、防水対応が必要。

次世代 AI Wi-Fiについて詳しくはこちら ▶ jcom ネット



さらに!テレビでネット動画が楽しめる  
J:COM LINK mimi

指定のインターネットプランと指定のネット動画サービスに  
セット加入の場合「J:COM LINK mini」が実質無料に!

ネット動画もサクサク!テレビの大画面で楽しもう

- 設置カンタン!  ネット動画アプリは  お使いのテレビが  
テレビに挿すだけ インストール済み そのまま高機能テレビへ!



\*ご提供するものは写真と異なる場合があります。

- Netflix ●DAZN ●TVer ●NHKプラス
- ABEMA ●釣りビジョンVOD ●J SPORTSオンデマンド
- WOWOWオンデマンド ●YouTube

オプション 通常月額利用料金  
500円(税込550円) ▶ 指定のインターネットプランと「Netflix」or  
「J:COMオンデマンド メガパック」の  
ご加入で無料\*

\*3「スマートお得NET」および、「J:COMオンデマンド メガパック」[J:COMまとめ請求 for Netflix]いずれかにご加入の場合、J:COM LINK miniの通常月額利用料金550円(税込)が無料。適用は1世帯につき1台のみ。 ※前記条件を満たさなくなった場合、通常月額利用料金でのご提供。 ※J:COM TVにご加入の方は適用対象外(通常月額利用料金にて利用可能)。 ※別途、「J:COMオンデマンド メガパック」[Netflix]の月額利用料金が必要。 ※ご加入プランによっては別途各社とのご契約、各社が定めた月額利用料金が必要となる場合あり。

注意事項

\*1 発話する内容、キーワードによっては音声検索・操作が行えない場合あり。 \*2 表示内容は設定・契約内容により異なる。視聴チャンネルにより、表示されない場合あり。 \*3 J:COM TVへのご加入および無線LAN接続が必要。利用環境および利用端末により視聴できない場合あり。同時に利用可能なタブレットは1台のみ。4K放送はDLNA(ホームネットワーク)視聴未対応。  
\*4 J:COM LINKと外付けハードディスクの接続が必要。4K放送はLAN録画(ダビング・ムーブ含む)、放送中番組および録画番組(リモート・ダウンロード含む)の視聴不可。 \*5 利用環境・番組によりダウンロードできない場合あり。一部の番組・コンテンツはダウンロード不可。録画番組の持ち出しはUSBハードディスクに録画した番組のみ可能。 \*6 加入者専用サイトにて申込受付。 \*7 パソコン1台のみ、1回限りの提供。一部有料となる場合あり。 \*8 4K放送および4K画質での視聴には、4K J:COM BoxまたはJ:COM LINKのご契約と、HDMI2.0/ HDCP2.2の規格に対応した4K対応テレビが必要。【J:COMオンデマンド】※J:COM指定サービスへのご加入が必要。 ※双方向サービス対応物件で利用可能。 ※録画不可。 ※有料サービス(一部無料)。 ※既にご加入のお客さまでも、双方向サービスのご利用に別途工事(有料)が必要となる場合あり。 ※機器を交換した場合は、購入・レンタル済み作品を引き継ぎ可能。その際、お客さまご自身の操作が必要となり、操作を行わず視聴した場合、再度ご購入が必要。 ※作品および、特定の接続方式の利用などには視聴できない場合あり。【スマホ・タブレット向け J:COM LINK専用アプリ】※各アプリのご利用には、インターネット接続環境、指定アプリのダウンロード、およびJ:COM LINK本体の事前設定が必要。また、[J:COMオンデマンド for J:COM LINK]アプリは、J:COMパーソナルIDが必要。ご利用にかかる通信料はお客さま負担([J:COMオンデマンド for J:COM LINK]アプリのみ、[J:COM MOBILE Aプラン]はデータ通信量の使用なし)。 ※契約プランまたは接続端末・接続環境等により、利用できない場合あり。 \*9 4K放送・作品の視聴・購入不可。 ※利用環境や視聴方法によって、同時視聴可能な端末台数が異なる。 ※日本国内でのご利用に限る。 ※一部、アプリ経由での宅外視聴に未対応の放送・作品あり。【[J:COMオンデマンド for J:COM LINK]アプリ】※録画不可。 ※ダウンロードした作品の視聴期間は、原則48時間。【J:COM NET】※利用環境・利用機器により通信速度の変動あり。【J:COM LINK】※ご利用には、J:COM TVへのご加入が必要。 ※契約プラン・利用環境により、提供できない場合あり。 ※双方向サービス対応物件で利用可能。 ※接続可能な外付けハードディスクは、6TB以下まで。【J:COMまとめ請求 for Netflix】※[J:COMまとめ請求 for Netflix]は、J:COM指定のJ:COMサービスをご利用の方が、Netflix株式会社(以下、Netflix社)の提供サービス[Netflix]の利用料金を、J:COMサービス利用料金と合算してお支払いいただけるサービス。 ※[J:COMまとめ請求 for Netflix]のご利用には、J:COMパーソナルIDの作成およびインターネット接続環境が必要。また、J:COM指定の方法による[Netflix]利用登録完了が必要。J:COM指定の方法による利用登録でない場合、J:COM経由でのお支払いとならず、Netflix社から直接請求となる。 ※[J:COMまとめ請求 for Netflix]のご利用は、1世帯につき1契約・1アカウントまで。 ※J:COMサービスを解約した場合、[J:COMまとめ請求 for Netflix]も同時解約となり、[Netflix]を引き続きご利用になる場合は、別途Netflix社にご連絡が必要。 ※[Netflix]の月額利用料金は日割り計算無し。 ※未成年の方の「J:COMまとめ請求 for Netflix」お申し込みには、親権者の同意が必要。[Netflix]ご利用については、「Netflix」利用規約を適用。 ※[Netflix]に関して発生したトラブルについては、J:COMは一切の責任を負わない。 ※詳細は、弊社ホームページ内の「J:COMまとめ請求 for Netflix」利用規約まで。【[J:COMまとめ請求 for Netflix]に関する特定商取引法に基づく表示】●クーリング・オフについて:1. J:COMまとめ請求 for Netflixご契約時にお渡しする「特定商取引法に基づく表示」全文書面の受領日から8日を経過する日まで(弊社に書面または電磁的記録でお申し出いただければ、[J:COMまとめ請求 for Netflix]の契約を解除可能。ただし、J:COMサービスの新規お申し込みと同時に「J:COMまとめ請求 for Netflix」をお申し込みの場合、別途弊社が交付する「ご契約内容のご案内(契約締結後書面)」の受領日から起算して8日を経過する日まで(弊社に書面または電磁的記録でお申し出いただければ、[J:COMまとめ請求 for Netflix]の契約を解除可能。2.既に「J:COMまとめ請求 for Netflix」がお客さまへ提供開始されている場合、「J:COMまとめ請求 for Netflix」終了に要する費用は弊社負担。 ●ご希望のお客さまには、特定商取引法に基づく表示全文を記載した書面もしくは電子データを別途送付。【J:COMオンデマンド メガパック】※J:COMが指定するサービスへのご加入が必要。 ※[スマートお得NET]およびJ:COM LINK miniをお申し込みの場合を除き、加入月を含む3ヶ月の最低利用期間あり。途中解約される場合においても、1ヵ月分の利用料金(消費税相当額含む)のお支払いが必要。 ※作品により「J:COMオンデマンド」アプリ(J:COM LINK専用含む)に未対応の場合あり。 ※既に「スマートお得NET」および「J:COM LINK mini」にご加入の場合も月額880円(税込)。【J:COM LINK mini】※ご利用には、J:COMが指定するサービスへのご加入が必要。 ※J:COM LINK miniのご利用にはインターネット通信環境および無線LAN接続環境が必要。 ※契約プラン・利用環境により、提供できない場合あり。 ※新規でJ:COM LINK miniにご加入の場合は「J:COMオンデマンド メガパック」[J:COMまとめ請求 for Netflix] [J:COMまとめ請求 for Disney+]のいずれかとセットでのご加入が必要。【[J:COM LINK mini(以下、本サービス)に関する特定商取引法に基づく表示】●クーリング・オフについて:1.設置工事日(お客さまご自身で設置いただく場合は配達完了日)から8日を経過するまで(弊社に書面または電磁的記録でお申し出いただければ、本サービスの契約を解除可能。2.既に本サービスがお客さまへ提供開始されている場合、サービス終了に要する費用は弊社負担。 ●ご希望のお客さまには、特定商取引法に基づく表示全文を記載した書面もしくは電子データを別途送付。【Wi-Fi】※ご利用には、J:COMが指定するサービスへのご加入が必要。 ※IEEE802.11a/b/g/n/ac規格に対応したパソコン、スマートフォン、タブレットなどの端末が必要。また、指定アプリのインストールおよび対応端末(Android 5.0以上またはiOS 11.0以上) J:COMパーソナルIDの作成が必要。 ※無線LANの特性上、環境により速度が遅くなる場合や電波が届かない場合あり。また、ご利用環境・機器・ご契約プランにより速度が遅くなる場合あり。 ※[J:COM NET 光 1Gコース on au]かりをご契約の場合、機器(ポッド)1台の設置が必要。 ※ご利用には高機能Wi-Fiモデムまたは機器(ポッド)の月額利用料金が必要。また、ご契約内容によってはモデムの交換が必要となる場合あり。【ご注意】※割引適用を除き、各サービスのご利用・解約、サービス変更には工事費/手数料/初期費用および月額基本料金などが必要。 ※サービスにより契約期間・解除料金などが異なる。 ※[Netflix]は、Netflix, Inc.の登録商標。 ※[DAZN]は、DAZN Ltd.の商標または登録商標。 ※「釣りビジョン」は株式会社釣りビジョンの登録商標。 ※HuluはHulu,LLCの登録商標。 ※TELASAは、TELASA株式会社(株)の登録商標または登録商標。 ※Google、YouTube およびYouTube ロゴは、Google LLC の商標。 ※Amazon、Prime Videoおよび関連する全ての商標はAmazon.com, Inc.またはその関連会社の商標。 ※画像・画面・イラストはすべてイメージ。

新築・リフォーム時のサービス導入フロー

- 1 お申し込み**  
ホームページまたはフリーコールからお申し込みください。
- 2 現地調査**  
お知らせいただいたご住所を基に、ケーブルの引き込み可否を確認いたします。
- 3 サービスの訪問説明**  
ご希望の方には、J:COMの営業員がご自宅に訪問させていただき、サービス内容・配線や工事方法などをご案内いたします。
- 4 ご契約・工事日の設定**  
当社指定の書類にご記入いただき、契約完了後、ご入居日に合わせて工事日を設定いたします。
- 5 ケーブルテレビ導入工事**  
ご指定いただいた日に合わせて、工事担当者がお伺いし、サービスをご利用いただけるよう工事を行います。工事当日は、テレビ・電話機をご用意の上、ご在宅ください。
- 6 サービス開始**  
工事完了後、サービスをご利用いただけます。工事完了月の料金は、工事翌日から日割り計算となります。

\*宅内の計画設計段階(配線が確定する前)でお申し込みいただくと、導入がスムーズに進みます。  
※ご住居によって、導入工事までに長時間を頂く場合がありますので、お早めにご連絡いただけますようお願い申し上げます。

暮らしをまるごともお得に快適に

新築一戸建て住宅向け

J:COM  
導入のご案内

お客さまのより便利で豊かな生活の実現に向け、  
多彩なサービスで暮らしを支えます。





# J:COM TV

## あなたの見たい!がひろがるTV

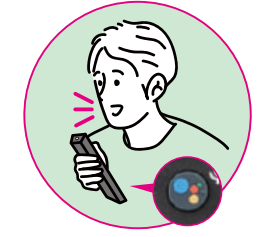
### 進化した4K対応チューナー J:COM LINK



コンパクトでスッキリ!  
※ご提供するものは写真と異なる場合があります。

#### テレビの見方がひろがる!

リモコンのマイクボタンを使って  
声でカンタン検索!<sup>1)</sup>  
話しかけるだけで動画や番組検索がラクラク。



迷ったときは“おすすめ”!  
お好みの番組や動画がきっと見つかる!  
視聴傾向に合わせて、さまざまな作品をおすすめ。<sup>2)</sup>  
もう見る番組に迷わない!



#### 視聴方法がひろがる!

スマホ・タブレットがテレビに!<sup>3)</sup>  
現在放送中の番組視聴や録画番組が再生可能!  
外出先でも“今すぐ見たい”を見逃さない!  
外出先で放送番組の視聴や録画予約が可能。



録画番組やJ:COMオンデマンドを持ち出して楽しむ!<sup>4)</sup>  
事前にWi-Fi環境でダウンロードしておくだけ。見たい番組をいつでもどこでも楽しめる。<sup>5)</sup>

#### コンテンツがひろがる! ネット動画をテレビの大画面で楽しめる!



ほかにも、好みに合わせてインストール可能  
※別途各社との契約・各社が定めた月額利用料金などが必要となる場合があります。詳しくは各社まで。 ※おすすめ番組やネット動画の配信作品など、表示内容は予告なく変更となる場合があります。 ※[Netflix]、[DAZN]は有料サービス(登録が必要)。

# J:COMは、アンテナ不要で外観スッキリ!



J:COMでは、各局のテレビ放送を一括受信。ケーブルでお客様のご家庭に配信しています。ご自宅のアンテナが不要で外観もスッキリ!テレビ・インターネット・固定電話がケーブルを通じてご利用いただけます。

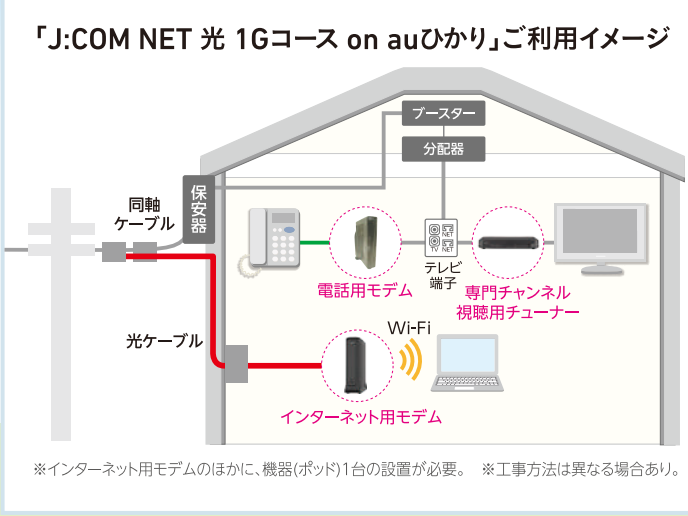
#### 導入工事の流れ



※ケーブル引き込みから機器設置までJ:COM作業班が担当。  
※工事方法は異なる場合があります。

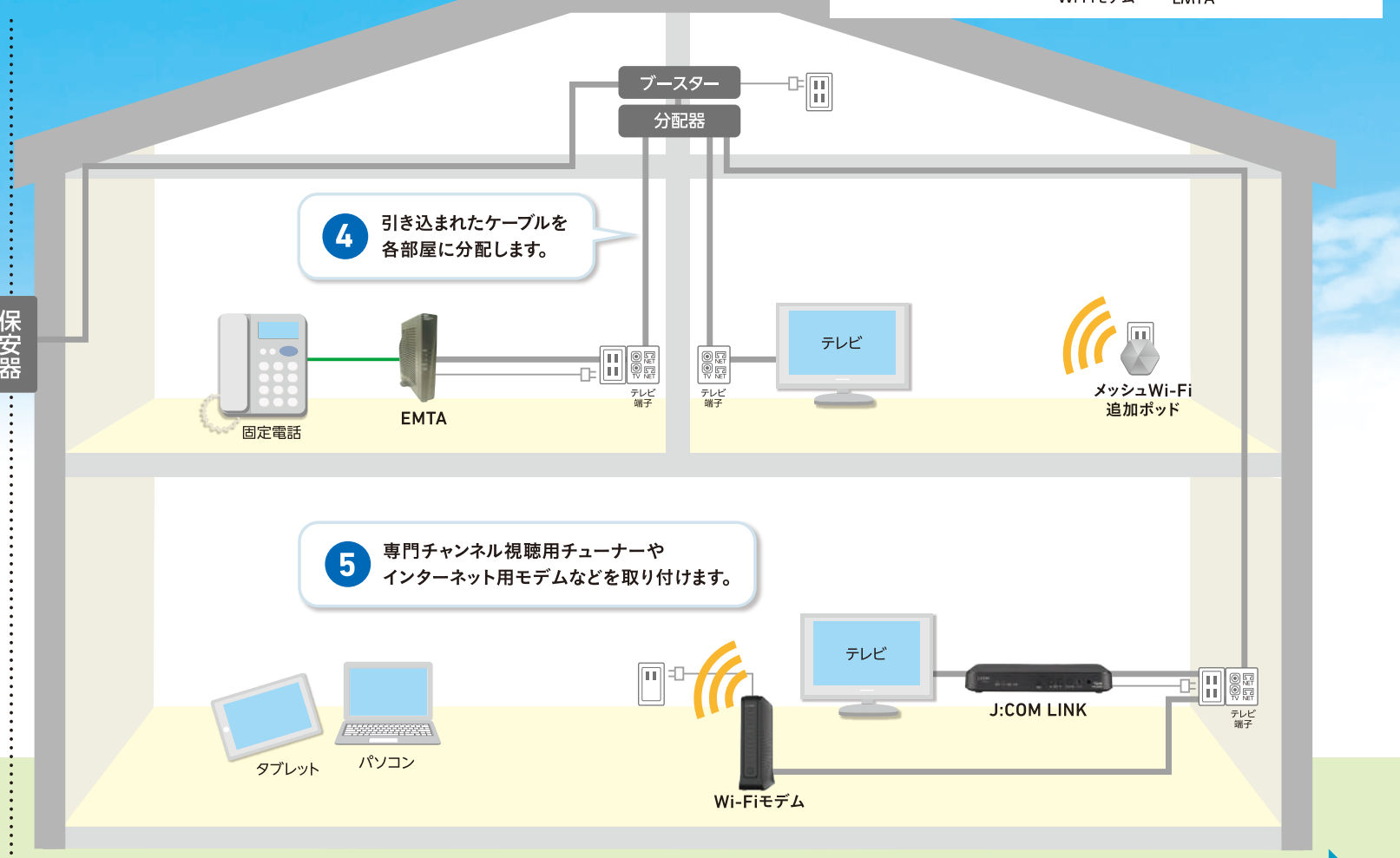
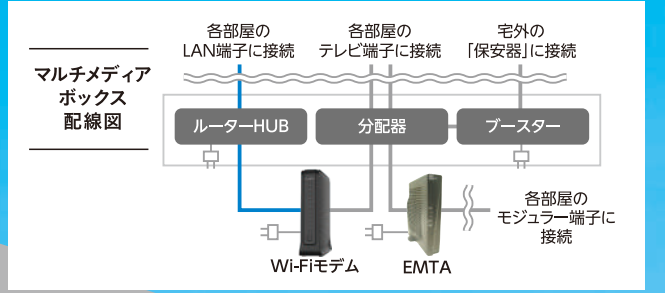
#### ■J:COMのしくみと工事方法

※「J:COM NET 光 1Gコース on auひかり」を利用いただく場合の施工方法は左下の図を参照。  
※工事方法は異なる場合があります。



#### 機器設置の一例

マルチメディアボックス付近にインターネット用モデムや電話用モデムを設置し、各部屋のLAN端子・モジュラー端子から直接パソコンやWi-Fiルーター、電話機に接続できるように施工する場合があります。機器を設置するための設置棚、設置スペース、電源コンセントの確保が必要になります。



J:COM施工区分		施工区分
同軸ケーブル (5C-FB以上)	LANケーブル	施工区分
電話線	テレビ端子口	●引き込み工事 / 保安器取付工事(保安器の取付場所に応じた通線工事を含む)
AC100V		●ブースター取付および調整(既設のブースターが無い場合)
		●J:COMの端末機器設置、およびJ:COMのテレビ端末機器とTV-AV機器の接続
		●電話端末機器(EMTA)設置、電話機接続
		所有区分
		●保安器 ●ブースター(既設が無い場合) ●サービスを利用するための端末機器

※エリアによってはR-ONUが設置される場合があります。 ※J:COMではLAN配線の通線は行わない。

施工会社さま施工区分		施工区分
		施工区分
		●保安器取付場所の確保とその間の配管(φ16以上。推奨φ22)および配線
		●機器収容箱の設置または機器収容スペースの確保 / ブースター用電源工事 / 分配器取付と各部屋までの配管、配線(5C-FB)
		●室内テレビ端子取付(上りカット付き)
		●電話機設置場所のモジュラージャックとテレビ端子(EMTA用)の取付
		所有区分
		●テレビ端子 ●電源設備 ●電話モジュラージャック ●分配器 ●インターネット用配管 ●電話用配管(配線) ●その他通信機器の取付 ●ブースター

<h4>設置機器例</h4> <h4>J:COM LINK</h4> <p>地デジ・BS・専門チャンネル・4K放送を視聴するための機器。番組検索がスムーズで外付けハードディスクへの録画も簡単です。 参考サイズ(約):H35×W255×D165mm</p>	<h4>保安器</h4> <p>外壁に設置し、落雷による影響など、テレビ機器への電氣的被害を最小限にする保護機器。 参考サイズ(約):H177×W63×D72mm</p>	<h4>Wi-Fiモデム</h4> <p>インターネットをご利用いただくための機器。テレビ端子やマルチメディアボックス付近に設置します。 参考サイズ(約):H240.3×W64×D192mm (縦置きの場合)</p>	<h4>EMTA</h4> <p>電話専用の機器で、テレビ端子、お客様所有の固定電話と接続します。 参考サイズ(約):H183×W47×D161mm (縦置きの場合)</p>	<h4>ブースター</h4> <p>CATV信号が弱いときや、複数のサービス端末を設置する場合に使用します(既設のブースターが無い場合のみ)。</p>
---	---	--	---	---

※提供するものは写真と異なる場合があります。 ※画像・イラストはすべてイメージ。 ※施工方法・配線方法は物件により異なる場合があります。 ※各サービスは、停電時には使用不可。